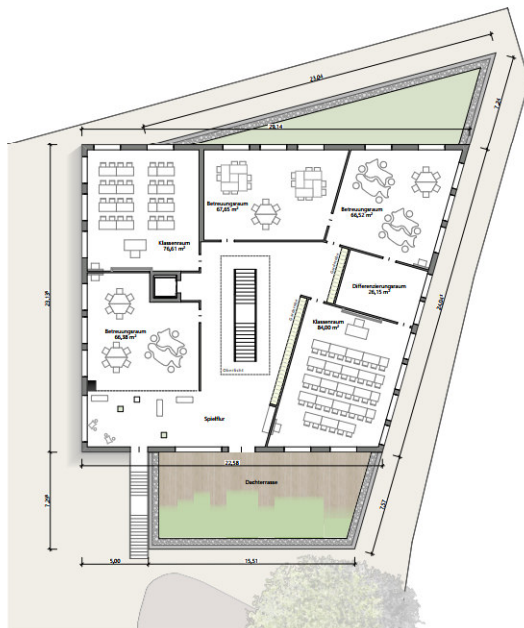


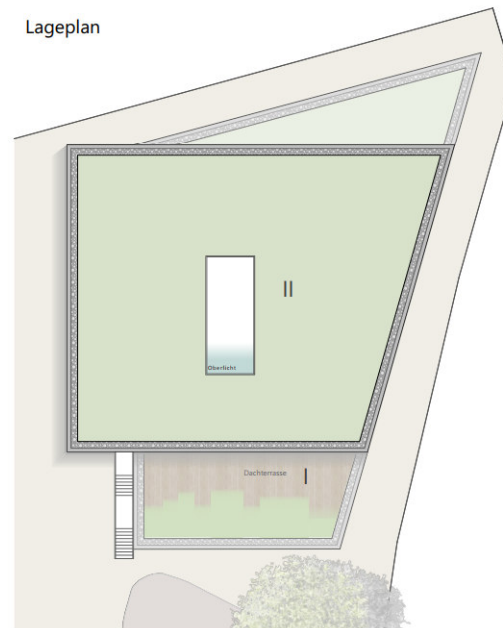
Grundriss Erdgeschoss



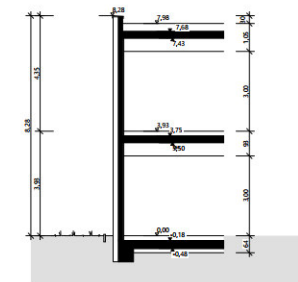
Lageplan



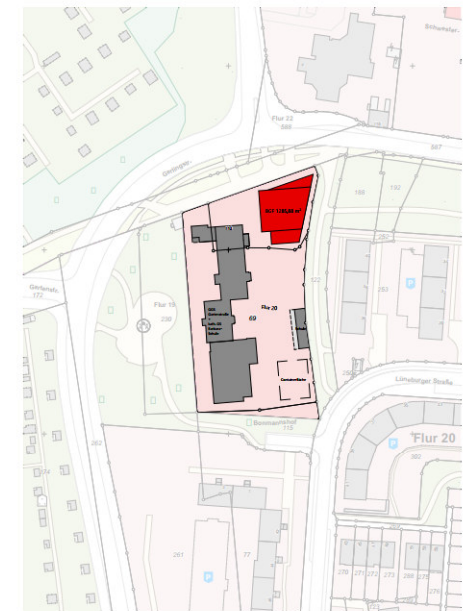
Grundriss 1.Obergeschoss



Grundriss 1.Obergeschoss



Systemschnitt



#### Darstellung der Bebauung und Freiflächen

Grundstücksgröße:	7.839 m <sup>2</sup> (5.999m <sup>2</sup> + 1.840m <sup>2</sup> )
Schüleranzahl:	ca. 420 Kinder
Bebaute Fläche vor Maßnahme:	1.903m <sup>2</sup>
Freigelände:	5.936 m <sup>2</sup>
Verhältnis Freigelände / Schüler:	14,13 m <sup>2</sup> pro Schüler
BGF Geplant	1.285,88 m <sup>2</sup>
Bebaute Fläche nach Maßnahme:	2.590,53 m <sup>2</sup>
Freigelände:	5.248,47 m <sup>2</sup>
Verhältnis Freigelände / Schüler:	12,49 m <sup>2</sup> pro Schüler

#### Legende:

	Wände
	Begrünte Dachfläche
	Abstandsfläche

Gemarkung : Hamborn  
Flurstück : 20  
Flurstück : 1+69

Bebauungsplan : Nr.609

## Bauvoranfrage

Projekt: Erweiterung der vorhandenen Schulgebäude um eine offene Ganztagsbetreuung nebst Nebenräumen (wie Mensa - Gruppenräumen und Klassenräumen-etc.) Gartenstraße 110, 47167 Duisburg

Bauherr:	Unterschrift Bauherr:
Architekt:	Unterschrift Architekt:
Planinhalt:	Projektnr.: <b>24021</b>
Lageplan, Dachaufsicht, Grundriss EG, OG, Systemschnitt	
Plannr.: 24021_2024-07-24_BV_GGS Gartenstraße	
Format: 841x594mm	gez.: HH
Maßstab: 1:200, 1:500	Erstellt am: 23.02.2024
Index: -	Planungsstand: 02.08.2024